



คู่มือการการติดตั้ง และการใช้งานโปรแกรม Siam ID
สำหรับระบบ RFD Single Window

กรมป่าไม้

สารบัญ

1. วิธีการติดตั้ง และใช้งานโปรแกรม SIAM ID	3
1.1 ขั้นตอนการติดตั้งโปรแกรม Siam ID.....	3
1.2 วิธีการใช้งานโปรแกรม Siam ID	7

1. วิธีการติดตั้ง และใช้งานโปรแกรม Siam ID

1.1 ขั้นตอนการติดตั้งโปรแกรม Siam ID

1) ก่อนทำการติดตั้งโปรแกรม Siam ID ผู้ใช้จะต้องทำการดาวน์โหลดโปรแกรม Siam ID โดยให้ไปดาวน์โหลดโปรแกรมได้ที่ Web Site “<https://software.thaiware.com/download.php?id=11913>”

2) เมื่อดาวน์โหลดไฟล์มาเรียบร้อยแล้ว ให้เก็บไฟล์ลงในเครื่องคอมพิวเตอร์ ซึ่งจะได้ไฟล์ตามรูป

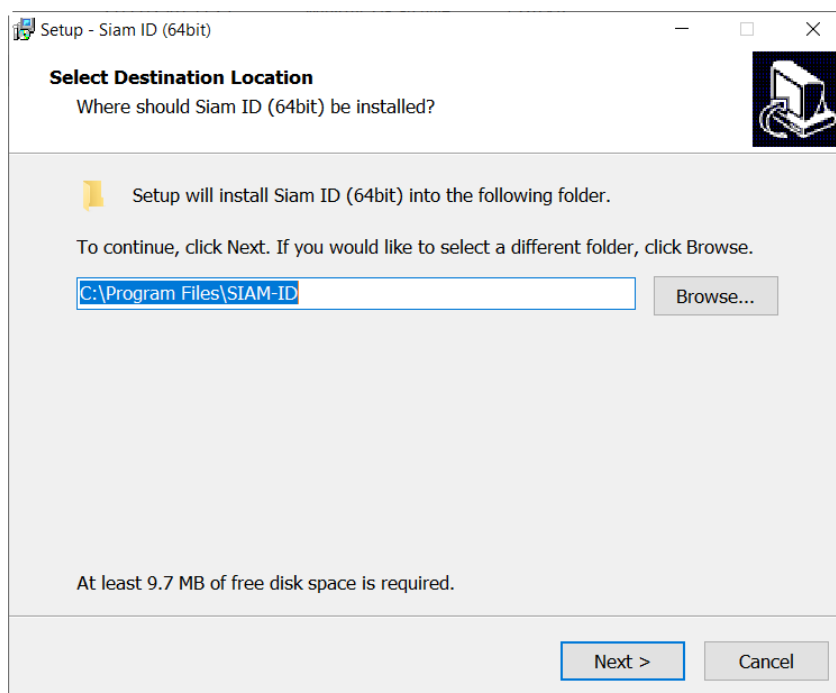
 SiamID23_Setup.zip	21/11/2561 11:25	WinRAR ZIP archive	5,326 KB
--	------------------	--------------------	----------

3) จากรูปด้านบน ให้ทำการแตกไฟล์ติดตั้งออกจากไฟล์ซิปจะได้ 2 ไฟล์ติดตั้ง ดังรูป

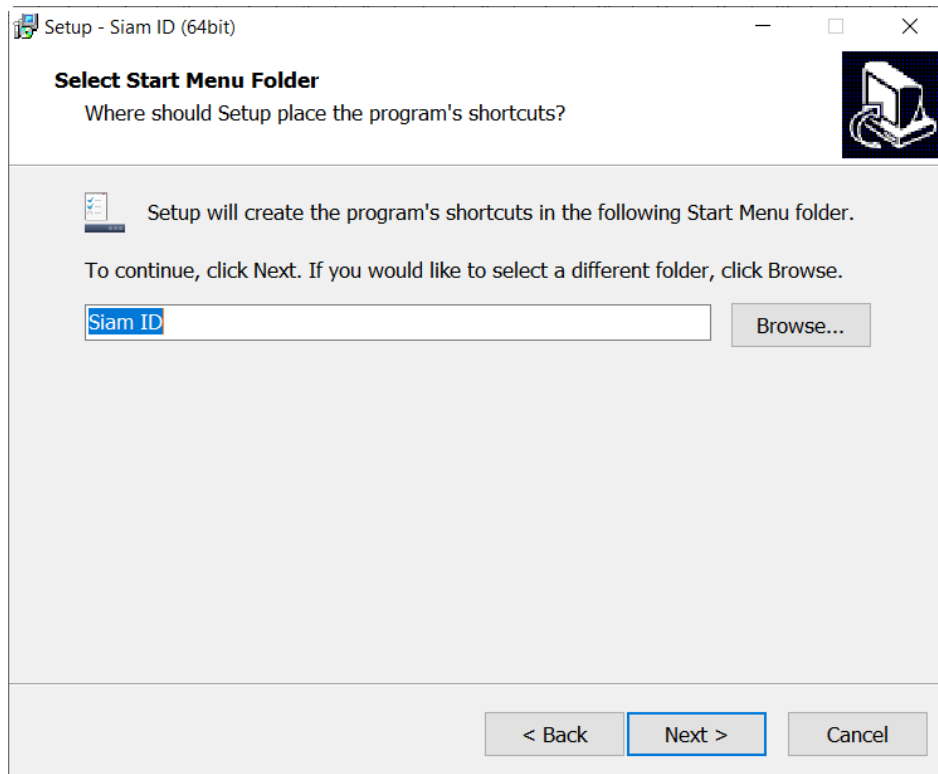
 SiamID23_Setup32.exe	12/09/2561 17:08	Application	2,469 KB
 SiamID23_Setup64.exe	12/09/2561 08:26	Application	2,955 KB

จากรูปด้านบน จะเห็นไฟล์ติดตั้ง 2 ไฟล์ โดยทั้ง 2 ไฟล์จะมีขั้นตอนติดตั้งเหมือนกัน แต่แตกต่างกันตรงที่ไฟล์ที่ลงท้ายด้วย 32 จะใช้ติดตั้งบน MS Windows ได้ทั้งที่เป็น 32 บิตและ 64 บิต แต่ไฟล์ที่ลงท้ายด้วย 64 จะใช้ติดตั้งบน MS Windows ได้เฉพาะ 64 บิตเท่านั้น

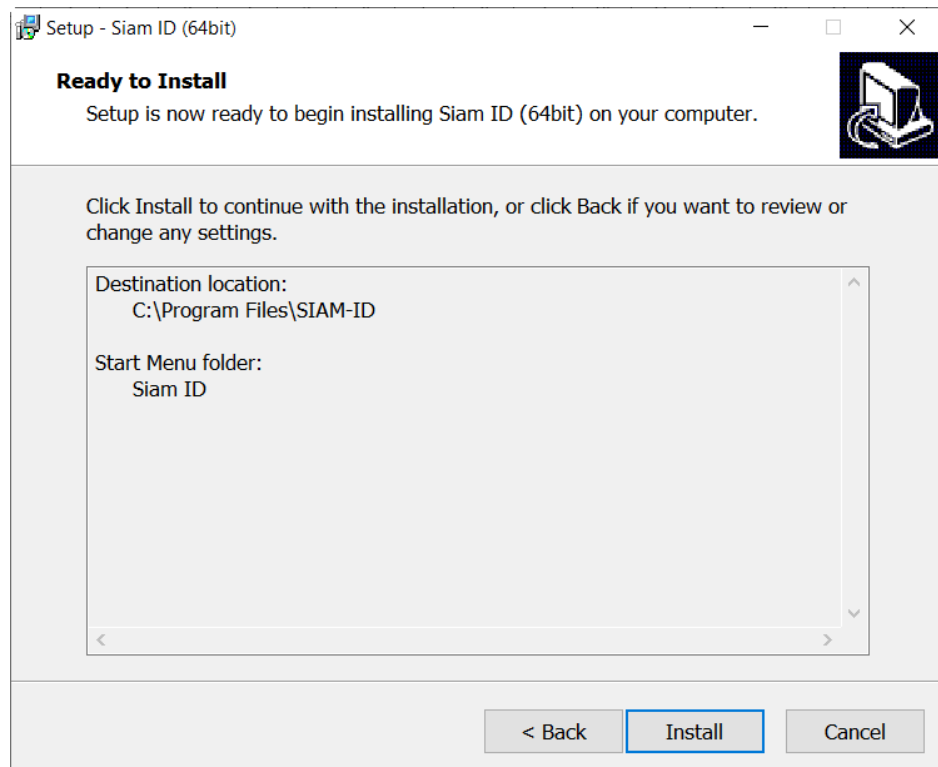
4) ทำการติดตั้งโปรแกรม Siam ID โดยให้ดับเบิลคลิกที่ไฟล์ .exe จะปรากฏหน้าจอ ดังรูป



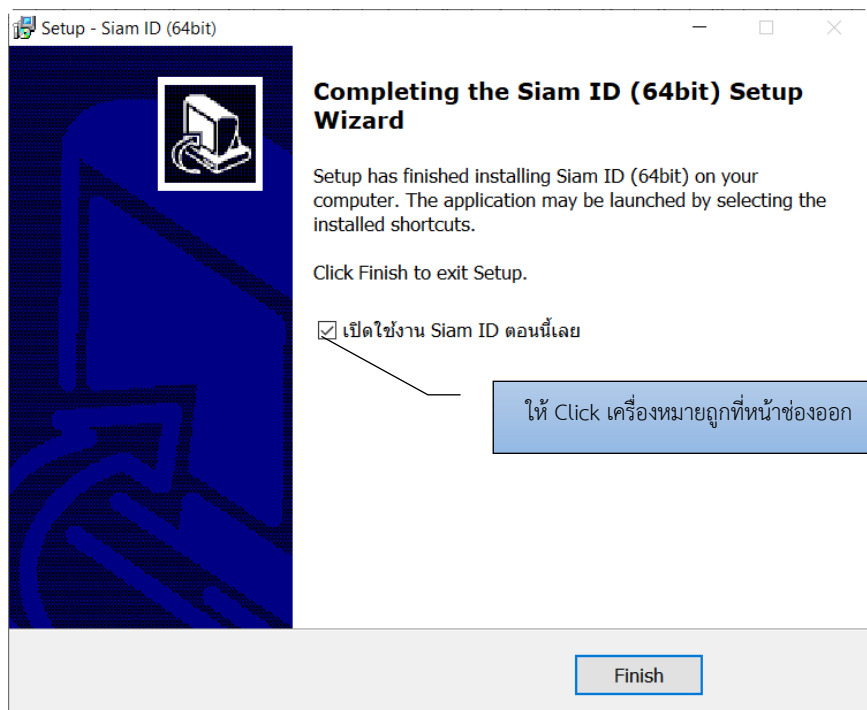
จากรูป ให้ทำการคลิก Next แล้วจะปรากฏ ดังรูป



จากรูป ให้ทำการคลิก Next แล้วจะปรากฏ ดังรูป



จากรูป ให้ทำการคลิก Install แล้วโปรแกรมจะทำการติดตั้งลงในเครื่องคอมพิวเตอร์จนเสร็จสิ้นแล้ว จะปรากฏหน้าจอ ดังรูป



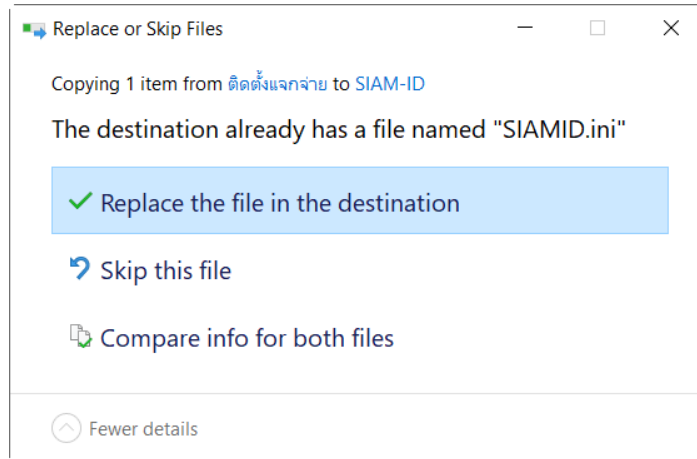
จากรูป ให้ใช้ Mouse Click เครื่องหมายถูกที่หน้าช่อง “เปิดใช้งาน Siam ID ตอนนี้เลย” ออก แล้วคลิกที่ Finish เพื่อปิดโปรแกรมติดตั้ง Siam ID แล้วให้ทำการดาวน์โหลดไฟล์ SIAMID.ini จาก

http://fp.forest.go.th/rfd_app/rfd_nursery/dll/siamid.ini

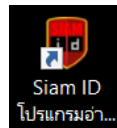
เมื่อดาวน์โหลดไฟล์แล้วจะได้ไฟล์ ดังรูป

SIAMID.ini	14/05/2562 16:37	Configuration settings	1 KB
------------	------------------	------------------------	------

จากรูป ให้ทำการก๊อปปี้ไฟล์ SIAMID.ini ไปไว้ที่โฟลเดอร์ C:\Program Files\SIAM-ID ขณะที่ทำการก๊อปปี้ไฟล์นั้น Windows จะถามว่าให้ก๊อปปี้ทับไฟล์เดิมหรือไม่ ให้เลือกก๊อปปี้ทับไฟล์เดิม ดังรูป



หลังจากนั้นผู้ใช้จะสามารถใช้งานโปรแกรม Siam ID ได้ โดยให้ไปที่หน้า Desktop ของ Windows จะพบไอคอนของ Siam ID ดังรูป

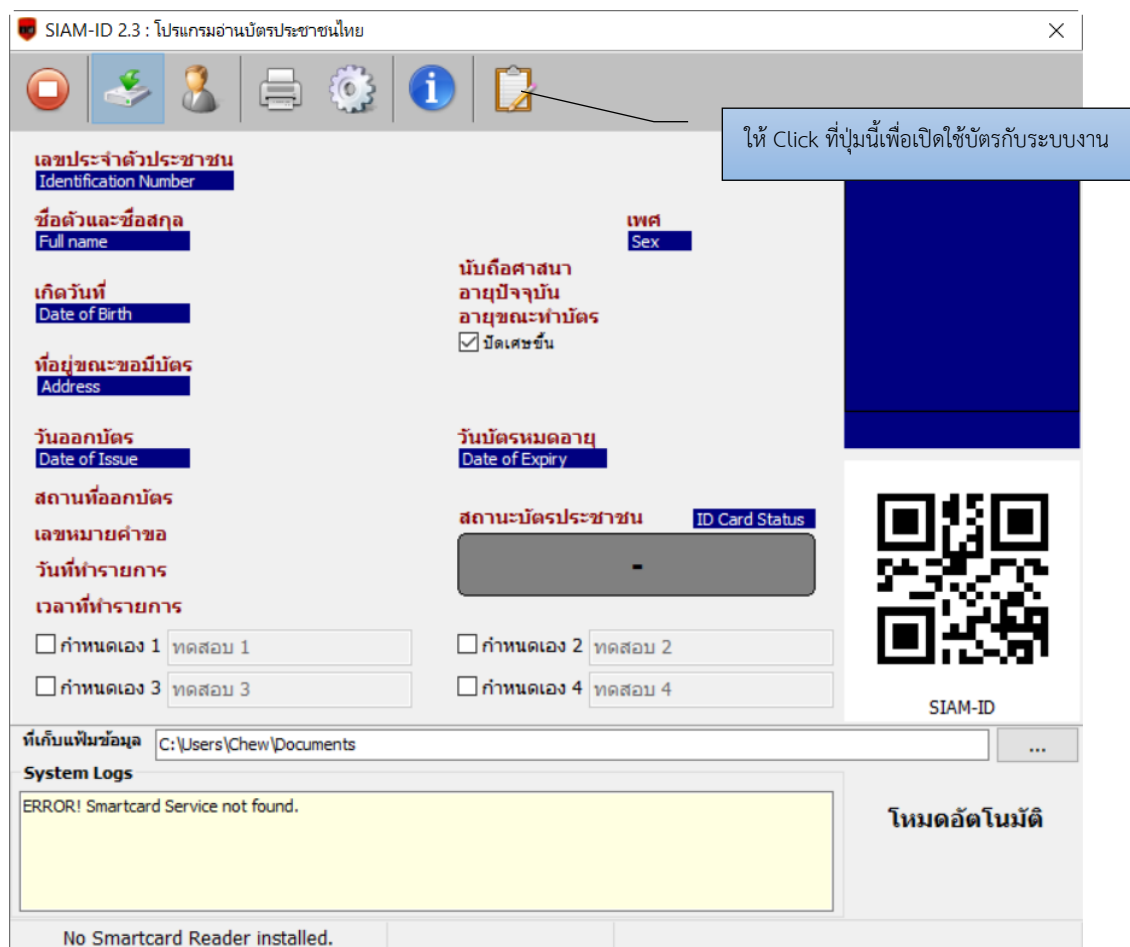



1.2 วิธีการใช้งานโปรแกรม Siam ID

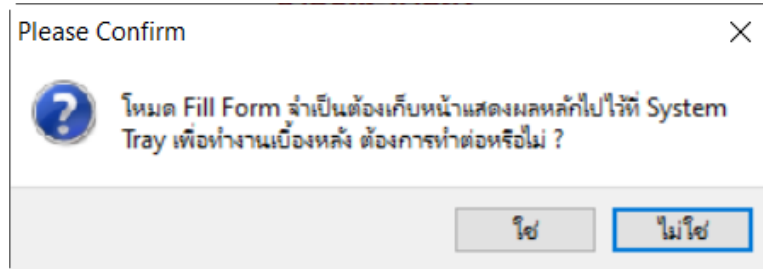
1) เมื่อต้องการเปิดใช้โปรแกรม Siam ID ให้ใช้ Mouse ดับเบิลคลิกที่ไอคอนของ Siam ID แล้วโปรแกรมจะแสดงหน้าจอ ดังรูป



2) จากรูปให้คลิกที่ปุ่ม **เปิดใช้งาน** แล้วโปรแกรมจะพร้อมใช้งานและปรากฏหน้าจอ ดังรูป



3) จากรูป เพื่อให้โปรแกรมสามารถใช้งานได้กับระบบ RFD Single Window ผู้ใช้จะต้องคลิกที่ไอคอน  บนหน้าโปรแกรมเพื่อปรับโหมดให้สามารถใช้งานกับระบบ RFD Single Window เมื่อคลิกแล้วโปรแกรมจะถามเพื่อเป็นการยืนยันว่า ผู้ใช้จะเลิกใช้โหมด Fill Form หรือไม่ ดังรูป

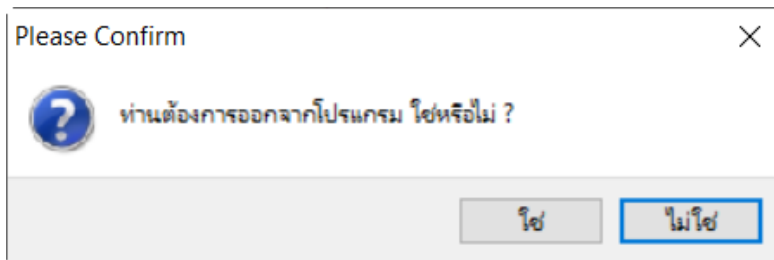


จากรูป ให้คลิกที่ “ใช่” แล้วโปรแกรม Siam ID จะย่อเก็บลงใน hidden icons tray ดังรูป



จากรูป ผู้ใช้จะสามารถนำบัตรประจำตัวประชาชนเสียบเข้าเครื่องอ่านบัตรเพื่อใช้งานบนระบบ RFD Single Window ได้สมบูรณ์

4) กรณีที่ผู้ใช้ต้องการปิดโปรแกรม Siam ID ให้ดับเบิลคลิกที่ไอคอนตามรูปด้านบน โปรแกรมจะเปิดตัวเองขึ้นมาในรูปแบบปกติ ผู้ใช้สามารถคลิกที่ X ที่ด้านบนขวาของโปรแกรมเพื่อปิดโปรแกรมได้ เมื่อผู้ใช้คลิกแล้ว จะปรากฏดังรูป



จากรูป ถ้าผู้ใช้ต้องการปิดโปรแกรมให้คลิกที่ “ใช่” โปรแกรม Siam ID จะปิดทันที